



**DOWNLIGHT LED CUÁDRUPLE  
OSRAM 20W UGR17 24º 140LM/W  
9,5CM 2200LM**

**28,83€ IVA incluido**

Downlight LED empotrable con chip **OSRAM** diodo **SMD 5050** de **20W de potencia**. Fabricado en aluminio y con acabado en blanco, presenta un factor de antideslumbramiento **UGR 17** y un **ángulo de apertura de 24º**, consiguiendo de esta forma que el haz de luz sea más directa. La **lente está fabricada en PMMA y posee una alta transparencia. Incluye driver.**

---

**SKU: 4831**

**Category:** [Focos LED empotrables](#)

**Tag:** [Focos LED cuadrados](#)

## DATOS TÉCNICOS

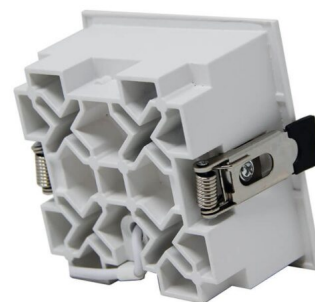
|                     |          |
|---------------------|----------|
| <b>Peso</b>         | 0.500000 |
| <b>Vatios</b>       | 20W      |
| <b>Alimentación</b> | 85-265V  |
| <b>IRC</b>          | 85       |
| <b>Lúmenes</b>      | 2200     |

|                               |               |
|-------------------------------|---------------|
| <b>Ángulo de Apertura (º)</b> | 24º           |
| <b>Eficacia luminosa</b>      | 110lm/w       |
| <b>Protección IP</b>          | IP20          |
| <b>Vida útil estimada (H)</b> | 50000         |
| <b>Tamaño</b>                 | 9,5 x 9,5     |
| <b>Certificados</b>           | CE - ROHS     |
| <b>Temperatura de color</b>   | 3000K, 4000K  |
| <b>Ciclos de Encendidos</b>   | 100000        |
| <b>Tiempo de Arranque</b>     | 0,2s          |
| <b>Temperatura Soportada</b>  | -20°C ~ +55°C |
| <b>Material</b>               | Aluminio/PMMA |
| <b>Garantía</b>               | 3 años        |
| <b>Tamaño de corte</b>        | 8,5 x 8,5     |
| <b>UGR</b>                    | 17            |
| <b>Forma</b>                  | Cuadrado      |
| <b>Acabado</b>                | Blanco        |

## VARIACIONES

| <b>SKU</b> | <b>Precio</b>       | <b>Temperatura de color</b> |
|------------|---------------------|-----------------------------|
| 4831C3     | 28,83€ IVA incluido | 3000K                       |
| 4831C2     | 28,83€ IVA incluido | 4000K                       |

## GALERÍA DE IMÁGENES



La lente es de doble efecto con un **ángulo primario** de **24º**, que enfatiza la zona o el objeto sobre la que está colocada el downlight, y un **ángulo secundario más suave de 60º** que evita que se produzcan sombras acentuadas.

Al funcionar con el sistema LED, podrás ahorrar en la factura de la luz **hasta un 80%** a la vez que contribuyes al cuidado del planeta. Son usados en oficinas, comercios, hoteles, etc.

**TODAVÍA NO HAY VALORACIONES**